



# Come collaborare con l'Ente Parchi Reali





Ente di gestione  
delle aree protette dei  
**Parchi Reali**



Volontariato

Lavorare con noi

Ricerche scientifiche

Stage e Tirocini

# COLLABORAZIONI

Lavori di pubblica utilità

Collaborazioni professionali

Citizen Science



**Qualora la casistica non rientri fra quelle proposte**, è possibile richiedere maggiori informazioni inviando una email dettagliata a **info@parcomandria.it** oppure **info@parchireali.to.it**

# Lavorare con noi

**Le assunzioni di personale** presso la Pubblica Amministrazione, di cui l'Ente di gestione delle aree protette dei Parchi Reali fa parte, sia a tempo determinato che a tempo indeterminato, possono avvenire soltanto attraverso **selezione tra gli iscritti nelle liste dei Centri per l'impiego** (fino alla categoria B per cui è richiesta unicamente scuola dell'obbligo) e **concorsi pubblici** (per le categorie superiori).

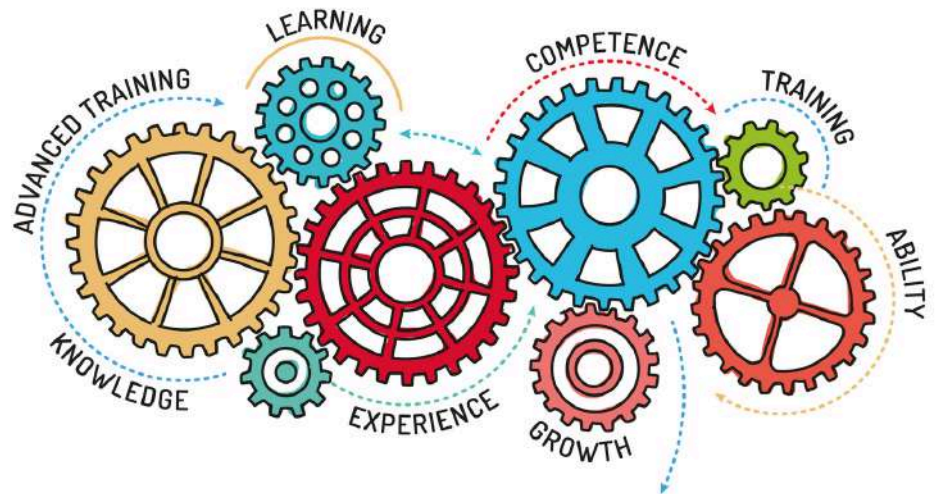
## Vi consigliamo di:

- verificare periodicamente il sito web **parchireali.it** nella sezione **Amministrazione trasparente/ Bandi di concorso**.
- verificare gli avvisi di concorsi banditi dall'Ente pubblicati sul Bollettino Ufficiale della Regione Piemonte
- seguire le nostre pagine social su Instagram e Facebook su cui rilanciamo le nostre ricerche di personale

*Si precisa infine che le procedure relative ai concorsi pubblici, una volta concluse definiscono una graduatoria, con validità definita dalla normativa vigente in materia, nel corso della quale l'Ente ha facoltà di assumere attingendo dalla stessa qualora ne abbia la necessità.*

 **Parco.lamandria**

 **Parco Naturale La Mandria**



# ***Collaborazioni professionali***

Guide naturalistiche accreditate oppure guide turistiche, esperti di storia dell'arte ed architettura possono richiedere di collaborare con **l'attuale gestore\***, incaricato della gestione degli accompagnamenti nel Parco naturale La Mandria.



Arnica - Società Cooperativa  
Tel. e fax +39 011.539179  
Mail. [arnica@arnicatorino.it](mailto:arnica@arnicatorino.it)  
[www.arnicatorino.it](http://www.arnicatorino.it)



\*I servizi di accompagnamento naturalistico ed educazione ambientale sono svolti da società esterne affidatarie di strutture convenzionate con l'Ente i cui riferimenti sono reperibili nella sezione **Escursioni con le guide** del sito [parchireali.it](http://parchireali.it)

# ***Stage***

L'Ente accoglie stage "curricolari" a seguito di specifica convenzione con Scuole di specializzazione post diploma e scuole medie superiori – si ricorda che per l'accesso agli stage "curricolari" i candidati devono essere maggiorenni.

**Attualmente, la convenzione è attiva per l'I.I.S Dalmasso di Pianezza (TO) .**

Gli interessati sono invitati a formulare richiesta presentando, tramite intermediazione degli uffici scolastici preposti/docente: i propri recapiti mail e telefonici, il numero di ore e il periodo previsti per lo stage curricolare, le attività\* di possibile interesse, l'istituzione formativa di appartenenza, ed eventuali altre informazioni rilevanti.

**Le richieste** dovranno essere inviate all'Ufficio Protocollo dell'Ente: **protocollo@parchireali.to.it**

L'accoglimento dipende dalle condizioni organizzative dell'Ente in rapporto al tipo di stage da svolgere. L'assenza di riscontri da parte dell'Ente entro 15 giorni dall'invio della richiesta equivale a non accoglimento.

# ***Tirocini***

L'Ente accoglie Tirocini curricolari ed extracurricolari, a seguito di specifica convenzione con Istituzioni Universitarie.

**Attualmente la convenzione è attiva con l'Università degli Studi di Torino UNITO e il Politecnico di Torino (POLITO).**

Gli interessati sono invitati a formulare richiesta presentando un breve curriculum vitae, i propri recapiti mail e telefonici, il numero di ore e il periodo previsti per il tirocinio, l'istituzione formativa di appartenenza, l'ambito e le attività\* di interesse ed eventuali altre informazioni rilevanti. **Le richieste** dovranno essere inviate all'Ufficio Protocollo dell'Ente: **protocollo@parchireali.to.it**

L'accoglimento dipende dalle condizioni organizzative dell'Ente in rapporto al tipo di tirocinio da svolgere. L'assenza di riscontri da parte dell'Ente entro 15 giorni dall'invio della richiesta equivale a non accoglimento.

*\*Le attività di competenza dell'Ente, avente una sede nel Parco La Mandria a Venaria Reale e altra sede presso il Parco di Stupinigi a Nichelino, sono specificate nel disciplinare Struttura organizzativa Ente e sue funzioni.*



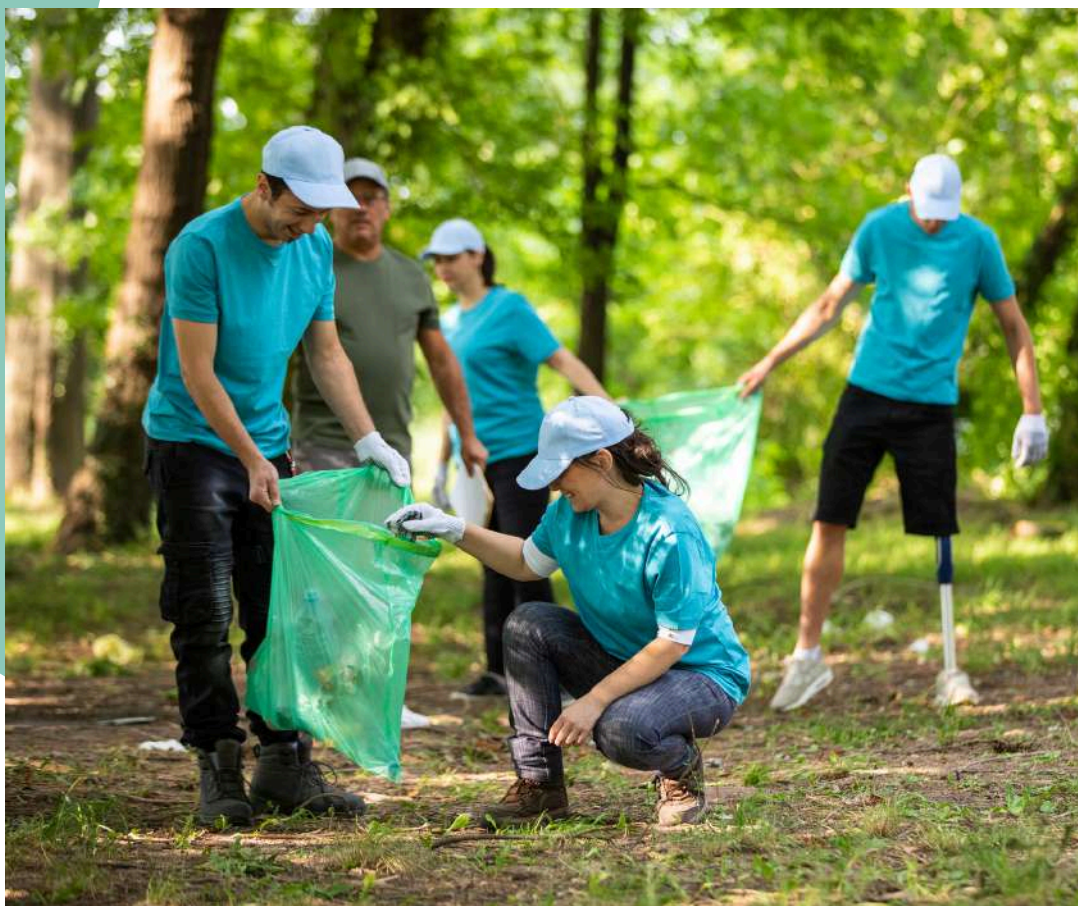
# ***Volontariato***

E' possibile svolgere attività di volontariato strutturate.

Queste prevedono **l'individuazione preliminare da parte del candidato, di mansioni che si è disposti a svolgere e in cui ci si ritiene competenti.**

Al momento della propria auto-candidatura **è importante indicare orari e giorni di disponibilità.**

Per motivi assicurativi, segnalare se si appartiene ad una associazione culturale e quale.



# ***Lavori di pubblica utilità***

L'Ente ha stipulato **convenzione con il Tribunale di Torino per lo svolgimento dei lavori di pubblica utilità.**

Gli interessati devono compilare il modulo reperibile sul sito:

**<https://www.parchireali.it>** sezione **Informazioni/ Collabora con noi** e inviarlo compilato all'Ufficio Protocollo dell'Ente: [protocollo@parchireali.to.it](mailto:protocollo@parchireali.to.it)





## ***Ricerche scientifiche***

Consulta il sito nella pagina

<https://www.parchireali.it/collabora-con-noi/>



- **disciplinare** (istruzioni per effettuare la richiesta)
- **modulo di richiesta** (da inviare compilato)

